

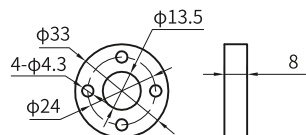
Разъёмы, кабели

SSI	Profibus	Profinet	CANopen	
<p>Прямой M16×0,75, 7-пин, гнездо</p> <p>312703</p>	<p>Прямой M12×1 В-код, 5-пин, штекер</p> <p>312706</p>	<p>Прямой M12×1 В-код, 5-пин, гнездо</p> <p>312707</p>	<p>Два M12x1, 4-пин, угловой штекер</p> <p>522004-xx</p>	<p>Прямой M16×0,75, 6-пин, гнездо</p> <p>312701</p>
<p>Угловой M16×0,75, 7-пин, гнездо</p> <p>312704</p>	<p>Угловой M12×1 В-код, 5-пин, штекер</p> <p>312709</p>	<p>Угловой M12×1 В-код, 5-пин, гнездо</p> <p>312710</p>	<p>RJ-45 на M12x1, 4-пин, угловой штекер</p> <p>522005-xx</p>	<p>Прямой M16×0,75, 6-пин, штекер</p> <p>312722</p>
<p>Прямой M16×0,75, 7-пин, штекер</p> <p>312718</p>	<p>Прямой M16×0,75, 6-пин, штекер</p> <p>312714</p>	<p>Прямой M16×0,75, 6-пин, гнездо</p> <p>312715</p>	<p>RJ-45 на M12x1, 4-пин, прямой штекер</p> <p>522006-xx</p>	<p>Прямой M12×1 А-код, 5-пин, гнездо</p> <p>312726</p>
<p>Прямой M16×0,75, 8-пин, гнездо</p> <p>312720</p>	<p>Прямой M16×0,75, 6-пин, гнездо</p> <p>312701</p>	<p>Угловой M16×0,75, 8-пин, гнездо</p> <p>312724</p>	<p>Прямой M12x1 D-код, 4-пин, штекер</p> <p>312723</p>	<p>Прямой M12×1 А-код, 5-пин, штекер</p> <p>312727</p>
<p>Прямой M16×0,75, 8-пин, штекер</p> <p>312721</p>	<p>Тройник, M12×1, 5-пин</p> <p>312708</p>	<p>Нагрузочный резистор Profibus, M12×1 В-код, штекер</p> <p>312705</p>	<p>Прямой M8x1, 4-конт, гнездо, с кабелем</p> <p>522000-xx</p>	<p>Start/Stop</p> <p>Прямой M16×0,75, 6-пин, гнездо</p> <p>312701</p>
	<p>Прямой M8×1, 4-конт, гнездо, с кабелем</p> <p>522000-xx</p>	<p>Угловой M8×1, 4-конт, гнездо, с кабелем</p> <p>522001-xx</p>	<p>Угловой M8×1, 4-конт, гнездо, с кабелем</p> <p>522001-xx</p>	<p>Угловой M16×0,75, 6-пин, гнездо</p> <p>312702</p>

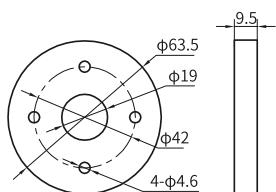
Представленные аксессуары совместимы с сериями B1, E1, F(EXT), R(EXT).

Магниты

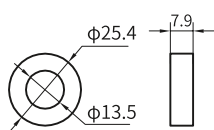
Стержневые V1 / K1



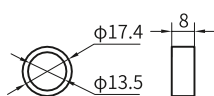
Без проставки
211501
С проставкой
288501



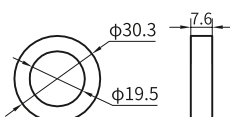
Без проставки
211504
С проставкой
288504



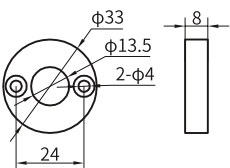
Без проставки
211506
С проставкой
288506



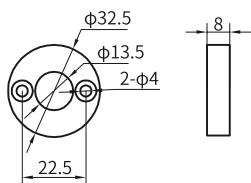
Без проставки
211507
С проставкой
288507



Без проставки
211509
С проставкой
288509

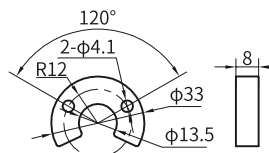


Без проставки
211511
С проставкой
288511

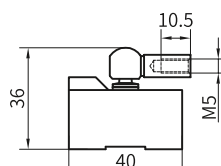


Под замену BTL
(BALLUFF)
Без проставки
211519
С проставкой
288519

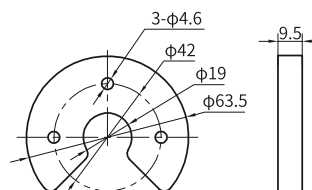
Профильные E1



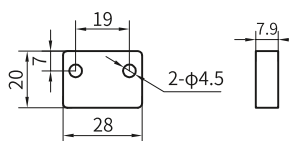
Без проставки
211502
С проставкой
288502



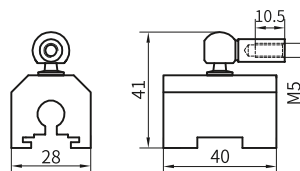
Без проставки
211503



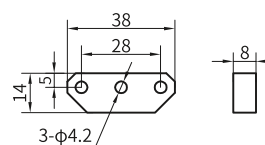
Без проставки
211505
С проставкой
288505



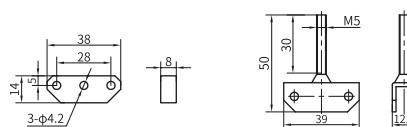
Без проставки
211508
С проставкой
288508



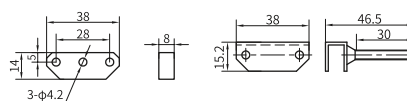
Без проставки
211510



Без проставки
211514
С проставкой
288514



С кронштейном
288514A

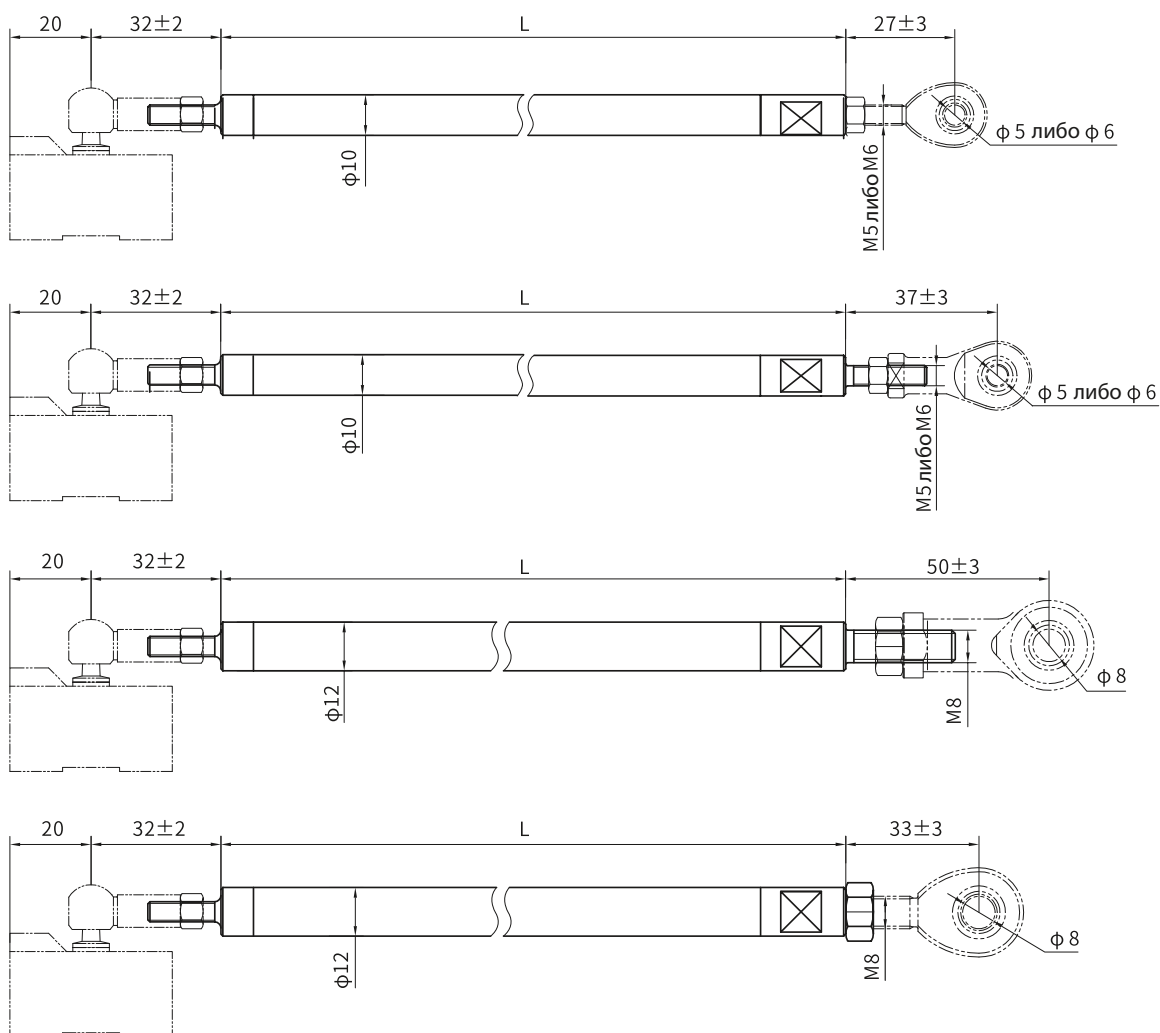


С кронштейном
288514B

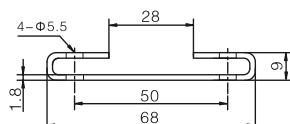
Представленные аксессуары совместимы с сериями V1, E1, K1, F(EXT), R(EXT), S(EXT1).

Монтажные аксессуары

Штанги с шарнирной головкой



Крепежные элементы (код заказа 211561)



Крепежные скобы входят в комплект поставки в необходимом и достаточном количестве

Код заказа (штанги):

Fxx-Lxxxx-xx-xx-x

Диаметр, мм	Длина, мм	Тип резьбы	Резьба	Шарнирная головка
10	10	C1 - внутренняя	M5 (только для диаметра 10 мм)	Y - в комплекте
12	12	C2 - наружная	M6 (только для диаметра 10 мм) M8 (только для диаметра 12 мм)	N - отсутствует

* Магниты заказываются отдельно

Представленные аксессуары совместимы с серией E1.

Программаторы для преобразователей линейных перемещений KTSL

Портативный программатор

Артикул: **KTSL612801A/B**

(A: Ток / B: Напряжение)

Применяется к преобразователям KTSL с выходным аналоговым сигналом. С его помощью можно установить начальное положение и верхний предел измерений и изменить направление выходного сигнала с нарастающего на убывающее и наоборот, а также вернуть к заводским настройкам.

Комплектация:

- портативный программатор
- блок питания 220 В
- адаптер для подключения к датчику (2 шт.)

Совместим с преобразователями серий В1, Е1, F(EXT), R(EXT).



Портативный программатор

адреса PROFIBUS-DP

Артикул: **KTSL612803**

Применяется к преобразователям KTSL с выходным сигналом Profibus-DP. Выполняет функцию установки адреса ведомой станции Profibus-DP на выходном сигнале преобразователя KTSL.

Комплектация:

- портативный программатор
- адаптер для подключения к датчику



Портативный программатор

адреса CANopen

Артикул: **KTSL612804**

Позволяет установить адрес преобразователя для шины CANopen.

Комплектация:

- портативный программатор
- адаптер для подключения к датчику

