

ПОТЕНЦИОМЕТРИЧЕСКИЕ ПРЕОБРАЗОВАТЕЛИ

Серия АС (цилиндрического
типа, 12,7 мм)

Преобразователь линейных перемещений KTSL серии AC представляет из себя потенциометрический датчик миниатюрного формата, работающий по принципу реостата, выполненный в цилиндрическом формате диаметром 12,7 мм). Подходит для не больших расстояний и поворотных механизмов.

Основные особенности

- бюджетное решение
- отсутствие темп. дрейфа
- нечувствителен к загрязнению, IP65
- широкий темп. диапазон -60...+150 °C
- устойчив к ударам и вибрации

Области применения

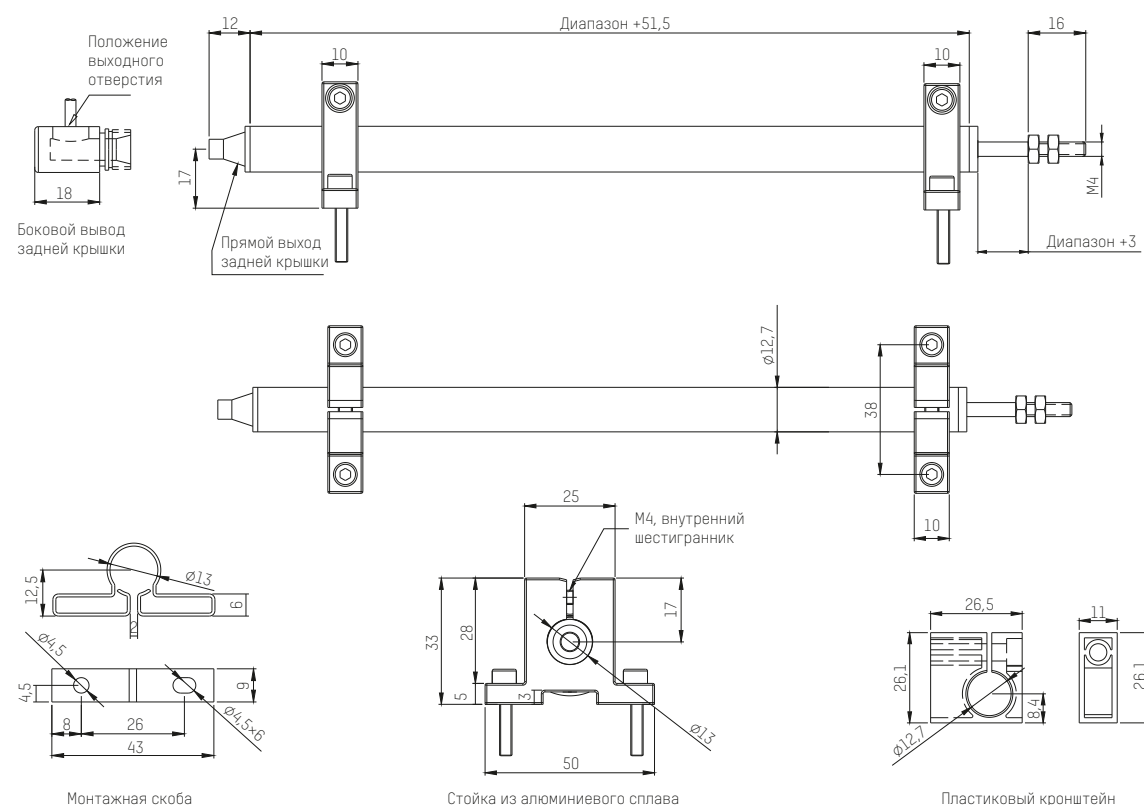
- роботы
- напряженные домкраты
- измерительные системы
- керамические машины
- деревообрабатывающие машины, гидравлические машины



Характеристики

Диапазон измерений	10-25 мм (10, 15, 25)	50-150 мм (50, 60, 75, 85, 100, 125, 150)	175-300 мм (175, 200, 225, 250, 275, 300)
Линейная точность (±%ВПИ)		±0,1%	±0,05%
Сопротивление (±10%)	2 кОм	5 кОм	
Ход	Диапазон измерения + 3 мм		
Разрешение	Не ограничено		
Повторяемость	0,01мм		
Максимальная скорость	5 м/сек		
Рекомендуемый ток	≤10 мкА		
Рекомендуемое напряжение	≤ 42В DC		
Температурный диапазон	-60 °C ~ +150 °C		
Выход	0-100% от входного напряжения		
Срок службы	>100×1000000 циклов. >25×1000000 м		

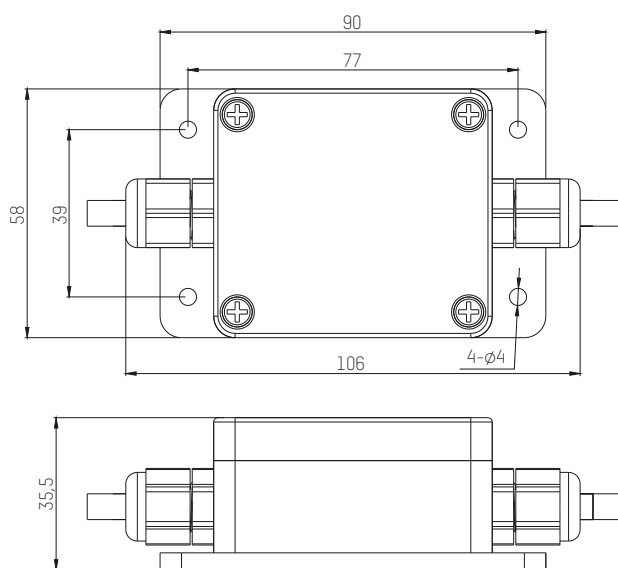
▶ Габаритные размеры



Внешний конвертер: электрическое сопротивление в сигнал 4...20 мА

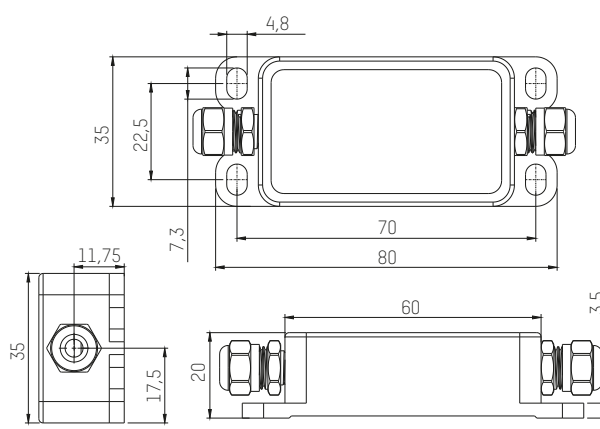
\M1A1N

корпус — пластик



\M0A1N

корпус — алюминий



► Код заказа для серии AC

KTSL	Lxxxx	xxx	AC	xxxx	xx	X	/XXX
1	2	3	4	5	6	7	8

- 1 Тип: KTSL — датчик марки K&T Sensors для измерения линейных перемещений
- 2 Номинальная длина измерения, мм
- 3 Варианты выходного сигнала:

Код	Описание
R00	0...100% По схеме реостата

- 4 Серия AC

- 5 Электрическое подключение:

Код	Описание
PAxx	Кабель PUR аксиальное подключение, xx - длина в метрах

- 6 Тип корпуса:

Код	Описание
CA	Цилиндрический с креплением с обеих точек

- 7 Варианты мертвых зон:

Код	Описание
Z	0 + 0 мм

- 8 Опции и исполнения:

Код	Описание
/M0A1N	Внешний конвертер 4...20 мА

Пример: KTSL-L0150-R00-AC-PA01-CA-Z/M0A1N —
Серия AC, длина 150 мм, кабель 1 м,
в комплекте с внешним конвертером 4...20 мА