

## ПОТЕНЦИОМЕТРИЧЕСКИЕ ПРЕОБРАЗОВАТЕЛИ

# Серия АВ (цилиндрического типа, 9,5 мм)



Преобразователь линейных перемещений KTSL серии АВ представляет из себя потенциометрический датчик миниатюрного формата, работающий по принципу реостата, выполненный в цилиндрическом формате диаметром 9,5 мм). Подходит для не больших расстояний и поворотных механизмов.

### Основные особенности

- бюджетное решение
- отсутствие темп. дрейфа
- нечувствителен к загрязнению, IP65
- широкий темп. диапазон -60...+150 °С
- устойчив к ударам и вибрации

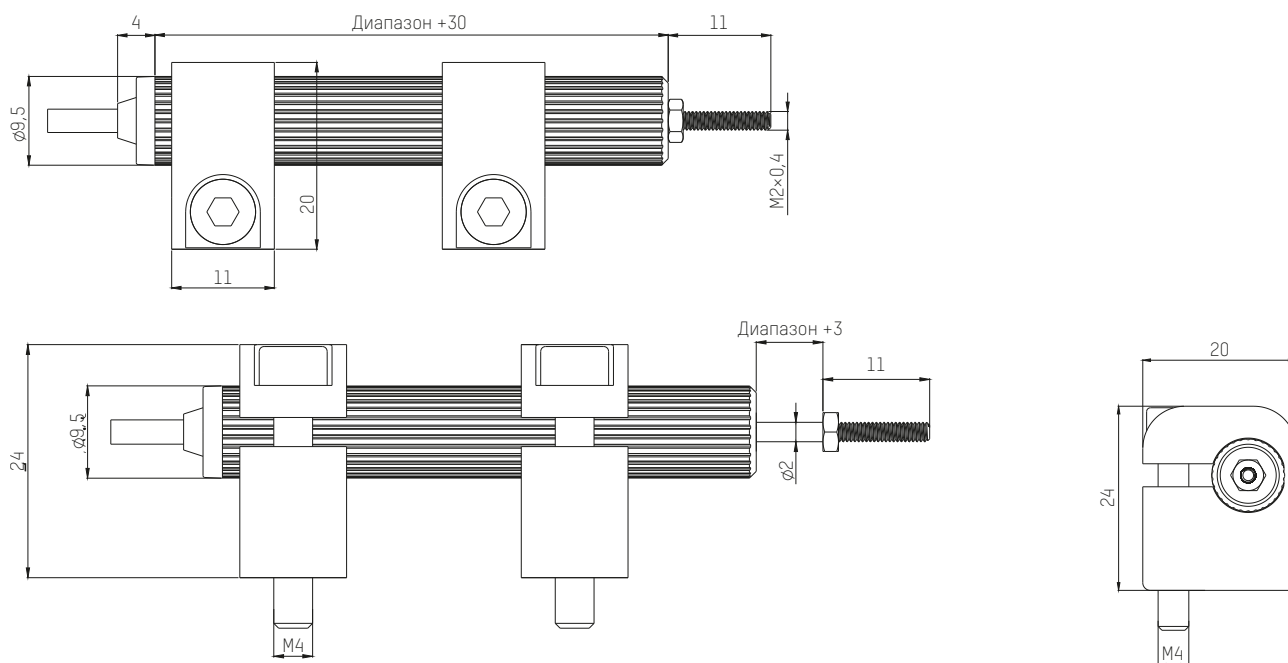
### Области применения

- роботы
- напряженные домкраты
- измерительные системы
- керамические машины
- деревообрабатывающие машины, гидравлические машины

### Характеристики

Диапазон измерений	10-35 мм (10, 15, 20, 25, 30, 35)	50-55 мм
Линейная точность ( $\pm\%$ ВПИ)	$\pm 0,1\%$	
Сопротивление ( $\pm 10\%$ )	2 кОм	5 кОм
Ход	Диапазон измерения + 3 мм	
Разрешение	Не ограничено	
Повторяемость	0,01 мм	
Максимальная скорость	5 м/сек	
Рекомендуемый ток	$\leq 10$ мкА	
Рекомендуемое напряжение	$\leq 42$ В DC	
Температурный диапазон	-60 °С - +150 °С	
Выход	0-100% от входного напряжения	
Срок службы	$>100 \times 1000000$ циклов, $>25 \times 1000000$ м	

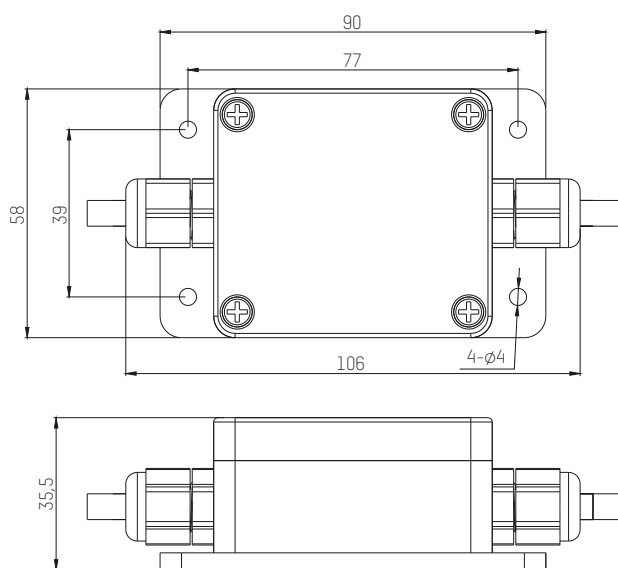
## Габаритные размеры



## Внешний конвертер: электрическое сопротивление в сигнал 4...20 мА

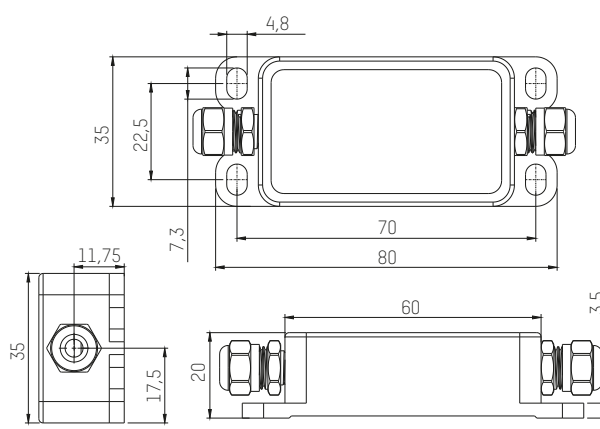
### \M1A1N

корпус — пластик



### \M0A1N

корпус — алюминий



## ► Код заказа для серии AB

KTSL	Lxxxx	xxx	AB	xxxx	xx	X	/XXX
1	2	3	4	5	6	7	8

- 1 Тип: KTSL — датчик марки K&T Sensors для измерения линейных перемещений
- 2 Номинальная длина измерения, мм
- 3 Варианты выходного сигнала:

Код	Описание
R00	0...100% По схеме реостата

- 4 Серия AB

- 5 Электрическое подключение:

Код	Описание
PAxx	Кабель PUR аксиальное подключение, xx - длина в метрах

- 6 Тип корпуса:

Код	Описание
CA	Цилиндрический с креплением с обеих точек

- 7 Варианты мертвых зон:

Код	Описание
Z	0 + 0 мм

- 8 Опции и исполнения:

Код	Описание
/M0A1N	Внешний конвертер 4...20 мА

Пример: KTSL-L0015-R00-AB-PA01-CA-Z/M0A1N —  
Серия AB, длина 15 мм, кабель 1 м,  
в комплекте с внешним конвертером 4...20 мА