

## ПОТЕНЦИОМЕТРИЧЕСКИЕ ПРЕОБРАЗОВАТЕЛИ

# Компактное исполнение (серия A2)



Преобразователь линейных перемещений KTSL серии A2 представляет из себя потенциометрический датчик, работающий по принципу реостата, выполненный в профильном формате, когда корпус выполнен в виде профиля квадратного сечения, а подвижная часть — в формате слайдера, благодаря чему становится возможным компактное исполнение.

Преобразователь KTSL серии A2 выполнен в общепромышленном компактном исполнении. является универсальным прибором, подходящим для большинства видов машин, таких как: машины для литья под давлением, производство резиновых изделий, обуви, изделий из пластика, деревообрабатывающие центры, гидравлические устройства и т. д.

### Основные особенности

- компактное исполнение
- отсутствие темп. дрейфа
- степень защиты, IP65
- широкий темп. диапазон -60...+150 °C
- устойчив к ударам и вибрации

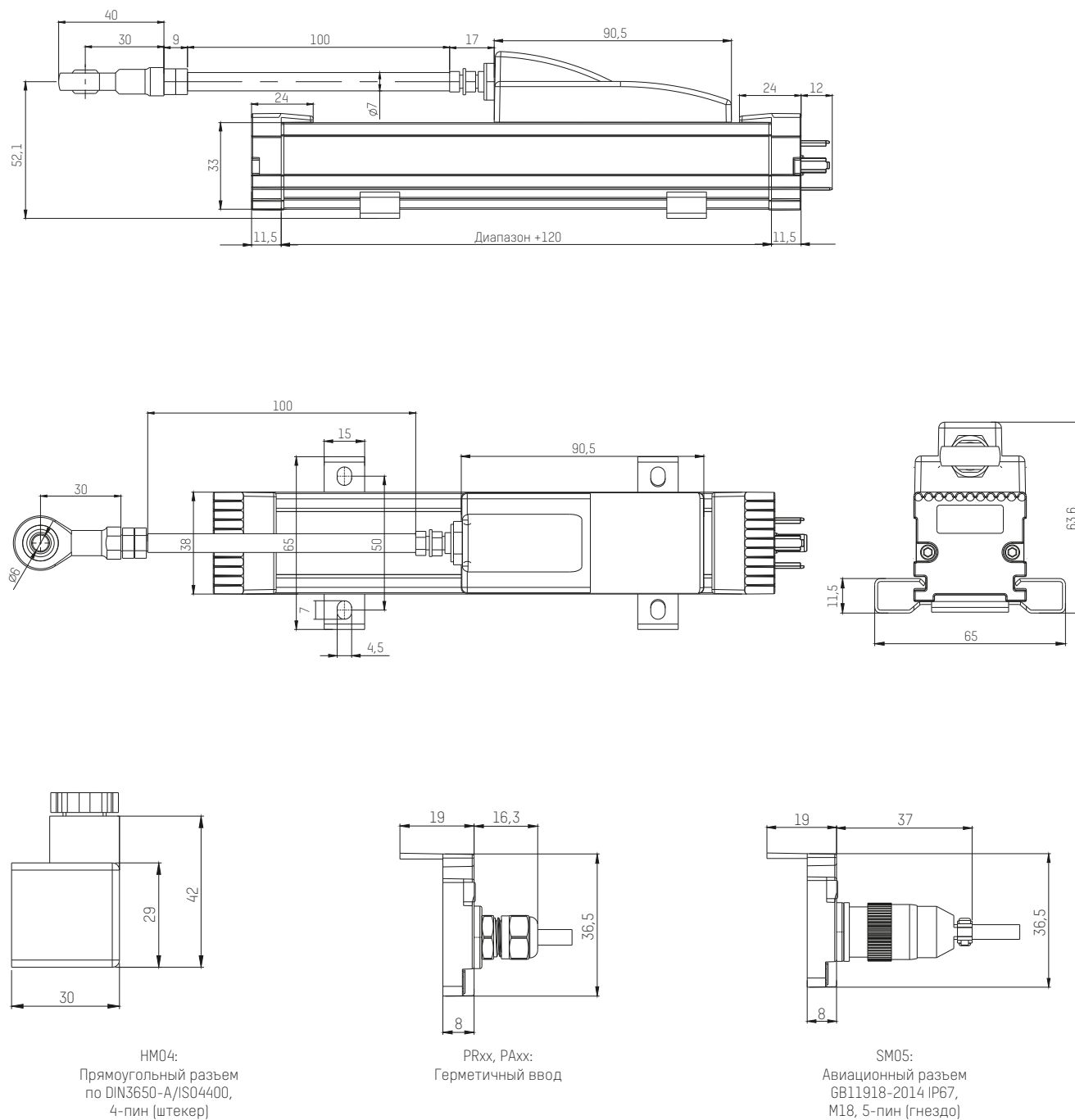
### Области применения

- литье под давлением
- производство резиновых изделий
- производство пластиковых изделий
- деревообрабатывающие машины, гидравлические машины

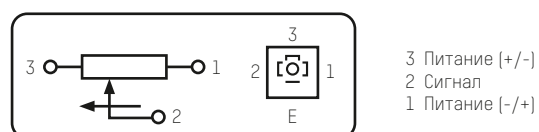
### Характеристики

	75-110 мм (75, 100, 110)	125-175 мм (125, 130, 150, 175)	200-550 мм (200, 225, 250, 275, 300, 325, 350, 360, 375, 400, 425, 450, 475, 500, 550)	600-1000 мм (600, 650, 700, 750, 800, 850, 900, 950, 1000)	1150-2000 мм (1050, 1150, 1250, 1350, 1450, 1500, 1600, 1800, 2000)	2250 мм и выше (2250, 2500, 2800, 3000)
Диапазон измерений						
Линейная точность (±%ВПИ)	±0,1%		±0,05%			±0,04%
Сопротивление (±10%)	5 кОм			10 кОм	20 кОм	
Ход для электрического сигнала	Диапазон измерения +7 мм					
Разрешение	-					
Повторяемость	0,01мм					
Максимальная скорость	5 м/сек					
Рекомендуемый ток	≤10 мкА					
Напряжение питания	≤ 42В DC					
Температурный диапазон	-60 °C ~ +150 °C					
Температурныйкоэффициент	5×10 <sup>-6</sup> /°C					
Изоляция сопротивления	≥10 МОм, ≤100 мкА					
Выход	0-100% от входного напряжения					
Макс. натяжение	50 кг					
Степень защиты	IP65					
Срок службы	>100×1000000 циклов, >25×1000000 м					

## Габаритные размеры



## Электрическое соединение



## ► Код заказа для серии A2

KTSL	Lxxxx	xxx	A2	xxxx	xx	X	/XXX
1	2	3	4	5	6	7	8

1 Тип: KTSL — датчик марки K&T Sensors для измерения линейных перемещений

2 Номинальная длина измерения, мм

3 Варианты выходного сигнала:

Код	Описание
R00	0...100% По схеме реостата

4 Серия A2

5 Электрическое подключение:

Код	Описание
HM04	Прямоугольный разъем по DIN3650-A/ISO4400, 4-пин (штекер)
SM05	Авиационный разъем по GB11918-2014, IP67, M18, 5-пин (гнездо)
PRxx	Кабель PUR радиальное подключение, xx – длина в метрах
PAxx	Кабель PUR аксиальное подключение, xx – длина в метрах

6 Тип корпуса:

Код	Описание
P5	Профиль 37,5×33

7 Варианты мертвых зон:

Код	Описание
Z	0 + 0 мм

8 Опции и исполнения:

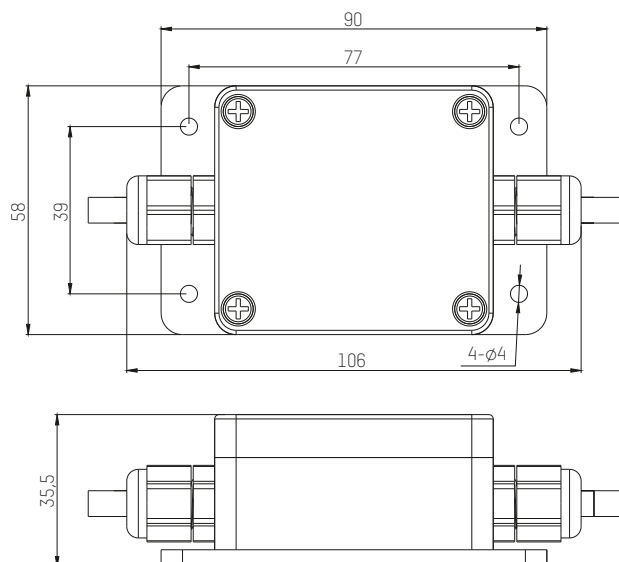
Код	Описание
/M0A1N	Внешний конвертер 4...20 мА

Пример: KTSL-L0175-R00-A2-HM04-P5-Z/M0A1N —  
Серия A2, длина 175 мм, разъем по DIN 3650,  
в комплекте с внешним конвертером 4...20 мА

### Внешний конвертер: электрическое сопротивление в сигнал 4...20 мА

#### \M1A1N

корпус — пластик



#### \M0A1N

корпус — алюминий

