

**ВЫСОКОТЕМПЕРАТУРНОЕ ИСПОЛНЕНИЕ
(ЦИЛИНДРИЧЕСКАЯ ФОРМА)**

**Индуктивный датчик KTSI,
высокотемпературное
исполнение, формат M12**



Индуктивный датчик KTSI представляет собой бесконтактный датчик, предназначенный для контроля положения объектов из металла. Индуктивные датчики широко используются для решения задач АСУ ТП. Выполняются с нормально разомкнутым или нормально замкнутым контактом.

Датчики в металлическом корпусе обеспечивают надежную защиту от агрессивных сред и позволяют осуществлять автоматизацию процессов в самых жестких условиях.

Преимущества

- Корпус из никелированной латуни
- 3-проводное электрическое соединение
- Степень защиты IP67
- Светодиодный индикатор
- Вывод кабелем

Технические характеристики

- Напряжение 10...30 В пост. тока
- Номинальный ток <200мА
- Температура окр. среды -25...+120 °С

Габаритные и присоединительные размеры

Рис. 1

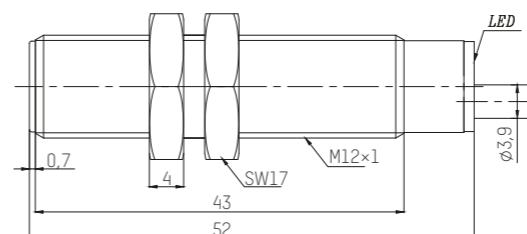
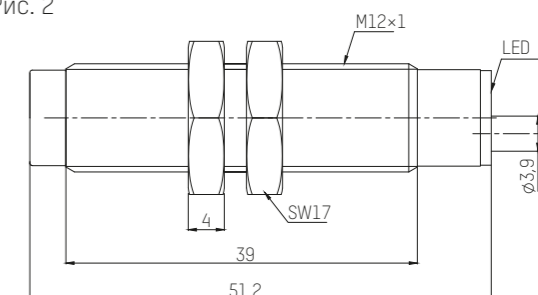


Рис. 2



Модель	Ном. дистанция переключения	Монтаж	Вых. сигнал	Частота переключения	Электрическое соединение, рис.
KTSI-A02T-BM12N-0P1I-C02	2 мм	Заподлицо	NO PNP	1000 Гц	Кабель 2 м, рис. 1
KTSI-A02T-BM12N-CP1I-C02	2 мм	Заподлицо	NC PNP	1000 Гц	Кабель 2 м, рис. 1
KTSI-A02T-BM12N-0N1I-C02	2 мм	Заподлицо	NO NPN	1000 Гц	Кабель 2 м, рис. 1
KTSI-A02T-BM12N-CN1I-C02	2 мм	Заподлицо	NC NPN	1000 Гц	Кабель 2 м, рис. 1
KTSI-B04T-BM12N-0P1I-C02	4 мм	Не заподлицо	NO PNP	800 Гц	Кабель 2 м, рис. 2
KTSI-B04T-BM12N-CP1I-C02	4 мм	Не заподлицо	NC PNP	800 Гц	Кабель 2 м, рис. 2
KTSI-B04T-BM12N-0N1I-C02	4 мм	Не заподлицо	NO NPN	800 Гц	Кабель 2 м, рис. 2
KTSI-B04T-BM12N-CN1I-C02	4 мм	Не заподлицо	NC NPN	800 Гц	Кабель 2 м, рис. 2