

Решения для построения систем на базе IO-Link

Полевые модули ввода/вывода дискретных сигналов на базе IO-Link

Полевые модули ввода-вывода дискретных сигналов размещаются непосредственно на оборудовании и подключаются к системе через мастер-модули IO-Link.

Питающее напряжение и сигнал передаются по интерфейсу IO-Link с использованием стандартного 3-проводного кабеля. Максимальное расстояние передачи сигнала по такому интерфейсу – 20 метров.



Полевые модули ввода/вывода дискретных сигналов на базе IO-Link

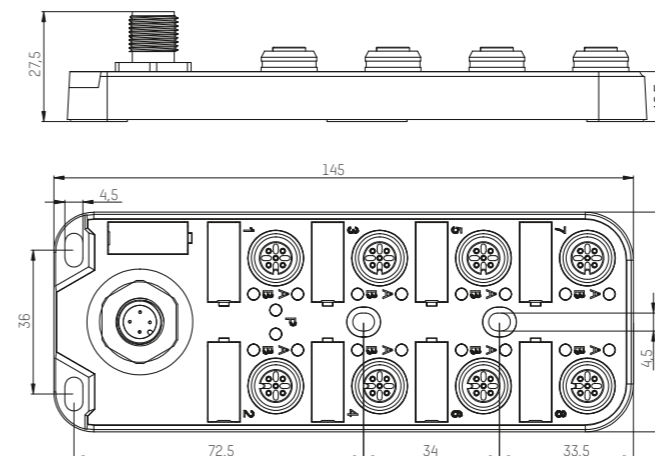
Серия			
Вид продукта	Описание	Тип	Артикул
	8 разъемов M12 16 DI/DO	PNP	KTSN-S-P-IO-16DP-M12/EXT1
	8 разъемов M12 16 DI/DO	NPN	KTSN-S-P-IO-16DN-M12/EXT1
	8 разъемов M8 8 DI/DO	PNP	KTSN-S-P-IO-08DP-M08/EXT1

Аксессуары		
Вид продукта	Описание	Артикул
	Кабель сигнальный M12A-M12A для IO-Link и подключения датчиков, PVC 2 метра	CO12.4-2-CB12.4
	Кабель сигнальный M12A-M12A для IO-Link и подключения датчиков, PUR 2 метра	CO12.4-2-CB12.4/P
	Кабель сигнальный угловой M12A-M12A для IO-Link и подключения датчиков, PUR 2 метра	CO12.4-2-CB12.4/L/P
	Y-разветвитель для подключения двух датчиков в один порт	ECS-CO12.3

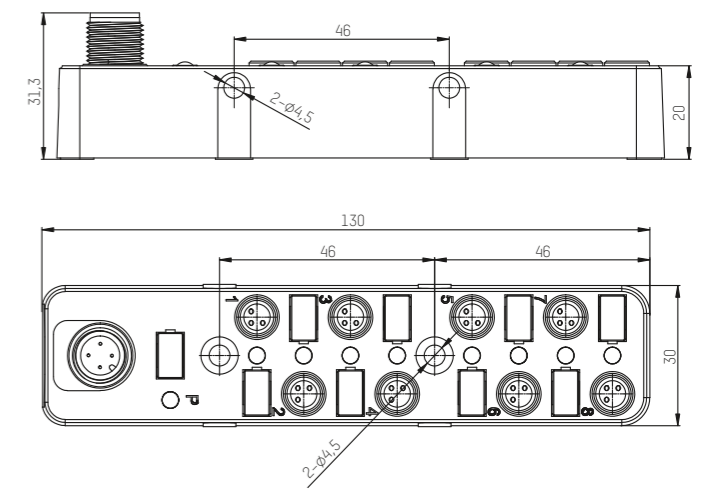
Техническое описание	
Параметры питания	
Напряжение питания	24 В, через разъем IO-Link
Потребляемый ток	50 мА
Макс. входной ток	2 А
Электрические параметры	
Скорость передачи данных	COM2 38.4 kbps
Макс. выходной ток	500 мА
Диагностика	
Статус связи	LED индикация, информирование по шине данных
Статус питания	Поддерживается, сигнализация пониженного напряжения
Короткое замыкание	Поддерживается, LED индикация
Общие данные	
Степень защиты	IP67
Темп. окружающей среды	Рабочий -25...+70 °С, Хранения -40...+85 °С
Способ установки	4 отверстия для крепления болтами
Габариты	55×145×28 мм

Чертеж (в мм)

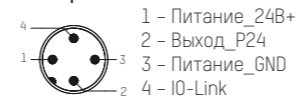
KTSN-S-P-IO-08DP-M12/EXT1
KTSN-S-P-IO-08DN-M12/EXT1



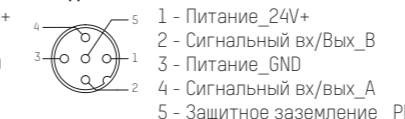
KTSN-S-P-IO-08DP-M08/EXT1



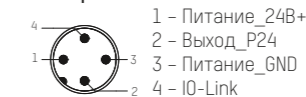
Разъем IO-Link штекер



Разъем DI/DO гнездо



Разъем IO-Link штекер



Разъем DI/DO гнездо

