

## ПОТЕНЦИОМЕТРИЧЕСКИЕ ПРЕОБРАЗОВАТЕЛИ

# Серия AA (с фиксацией «рыбий глаз»)



Преобразователь линейных перемещений KTSL серии AA представляет из себя потенциометрический датчик, работающий по принципу реостата, выполненный в цилиндрическом формате с креплением с двух сторон к точкам, между которыми производится измерение. Подходит для больших расстояний и поворотных механизмов.

### Основные особенности

- бюджетное решение
- отсутствие темп. дрейфа
- нечувствителен к загрязнению, IP65
- широкий темп. диапазон -60...+150 °C
- устойчив к ударам и вибрации

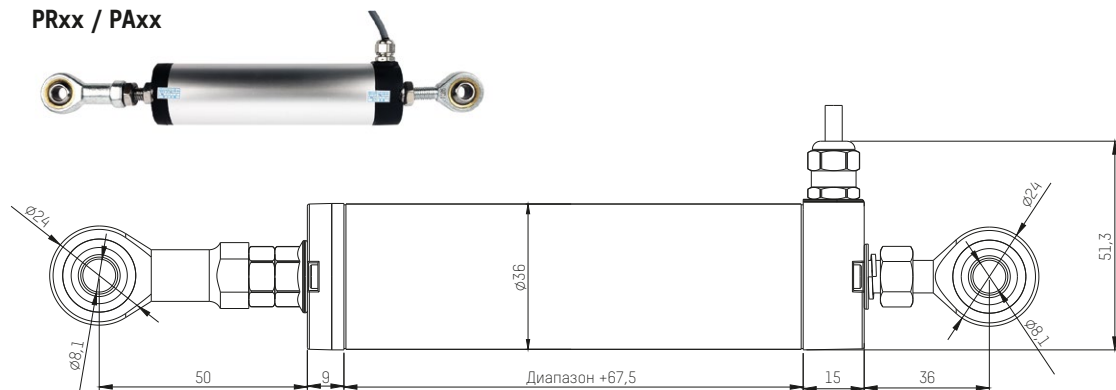
### Области применения

- роботы
- кирпичные машины
- керамические машины
- шлюзовые ворота
- деревообрабатывающие машины, гидравлические машины

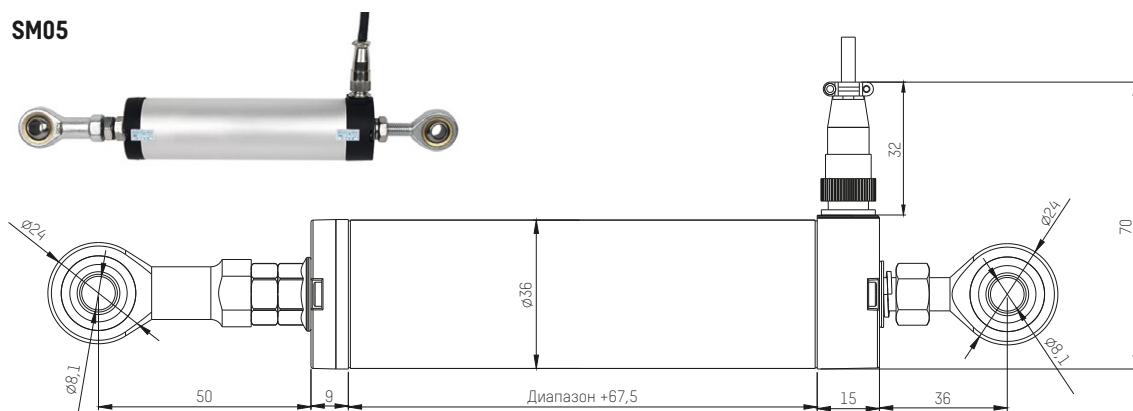
Характеристики				
Диапазон измерений	50-110 мм (50, 75, 100, 110)	125-175 мм (125, 130, 150, 175)	200-550 мм (200, 225, 250, 275, 300, 325, 350, 360, 375, 400, 425, 450, 475, 500, 550)	600-750 мм (600, 650, 700, 750)
Линейная точность ( $\pm\%$ ВПИ)	$\pm 0,1\%$		$\pm 0,05\%$	
Сопротивление ( $\pm 10\%$ )	5 кОм			10 кОм
Ход	Диапазон измерения + 7 мм			
Разрешение				
Повторяемость	0,01 мм			
Максимальная скорость	10 м/сек			
Рекомендуемый ток	$\leq 10$ мА			
Рекомендуемое напряжение	$\leq 42$ В DC			
Температурный диапазон	-60 °C - +150 °C			
Выход	0-100% от входного напряжения			
Выходные сигналы (опционально через конвертер)	1 кОм, 3 кОм, 5 кОм, 0-5 VDC, 0-10VDC, 4-20 мА			
Срок службы	$>100 \times 1000000$ циклов, $>25 \times 1000000$ м			

## ► Габаритные размеры

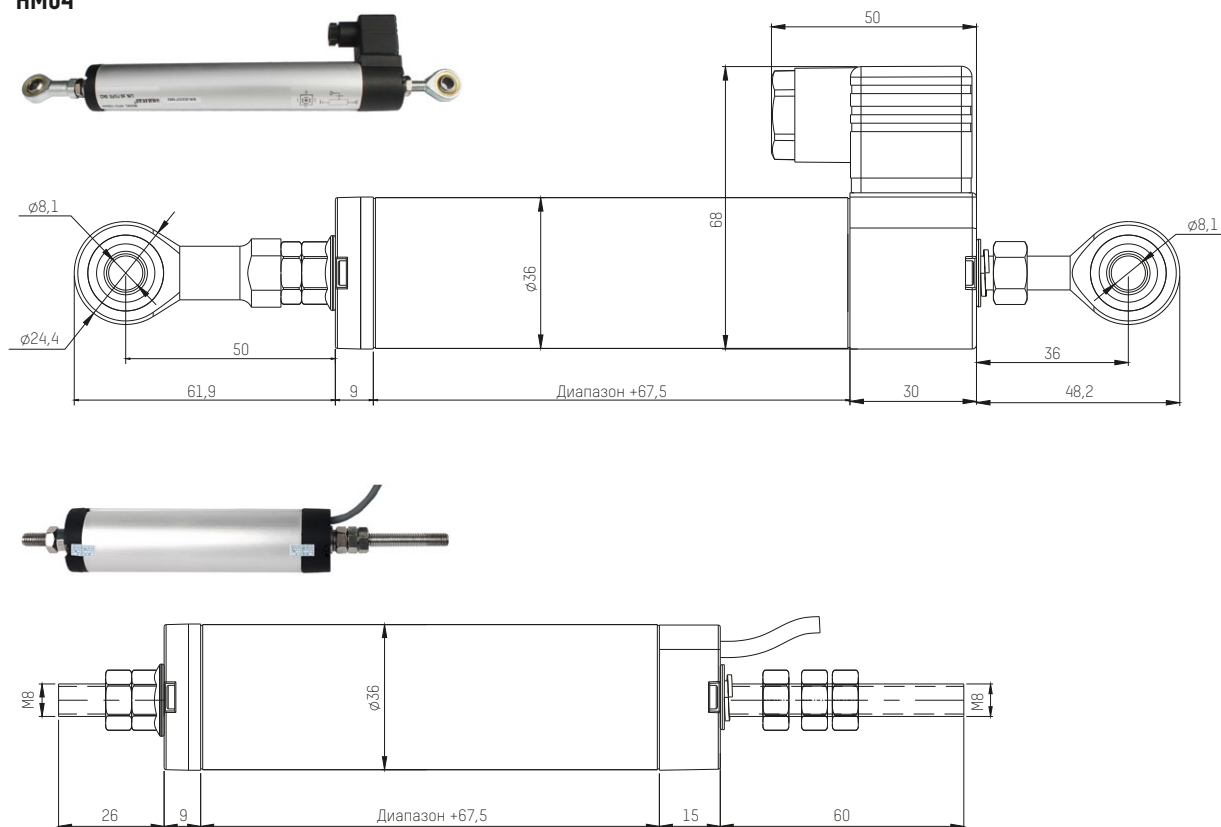
### PRxx / PAxx



### SM05



### HM04



## ► Код заказа для серии AA

KTSL	Lxxxx	xxx	AA	xxxx	xx	X	/XXX
1	2	3	4	5	6	7	8

1 Тип: KTSL — датчик марки K&T Sensors для измерения линейных перемещений

2 Номинальная длина измерения, мм

3 Варианты выходного сигнала:

Код	Описание
R00	0...100% По схеме реостата

4 Серия AA

5 Электрическое подключение:

Код	Описание
HM04	Прямоугольный разъем по DIN3650-A/ISO4400, 4-пин (штекер)
SM05	Авиационный разъем по GB11918-2014, IP67, M18, 5-пин (гнездо)
PRxx	Кабель PUR радиальное подключение, xx – длина в метрах
PAxx	Кабель PUR аксиальное подключение, xx – длина в метрах

6 Тип корпуса:

Код	Описание
CA	Цилиндрический с креплением с обеих точек

7 Варианты мертвых зон:

Код	Описание
Z	0 + 0 мм

8 Опции и исполнения:

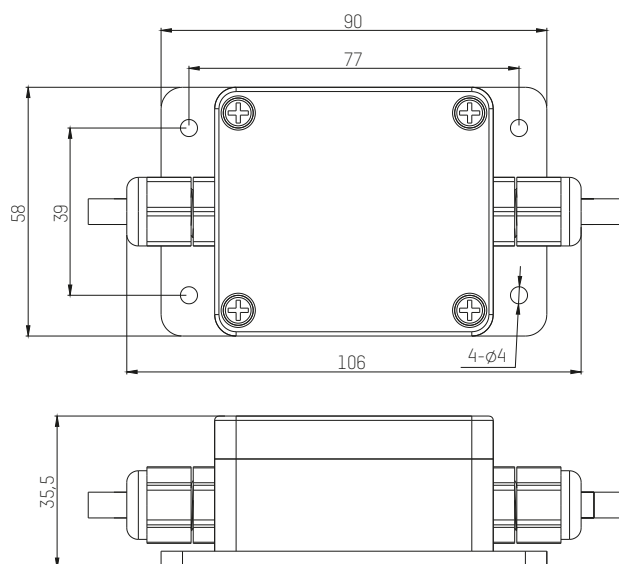
Код	Описание
/MOA1N	Внешний конвертер 4...20 мА

Пример: KTSL-L0175-R00-AA-HM04-CA-Z/MOA1N —  
Серия AA, длина 175 мм, разъем Hershman,  
в комплекте с внешним конвертером 4...20 мА

### Внешний конвертер: электрическое сопротивление в сигнал 4...20 мА

#### \M1A1N

корпус — пластик



#### \MOA1N

корпус — алюминий

